

国宝のかたち

阿修羅像



日本で形作られ時を経て国宝指定された、価値ある「かたち」を復刻する 国宝のかたち

国宝 阿修羅

興福寺旧西金堂の釈迦如来像に陪侍する群像の一つ。細い体部を中心に、空間を切るようにさし伸ばされた6本の腕の三面六臂の姿が美しく八部衆の代表として親しまれている。



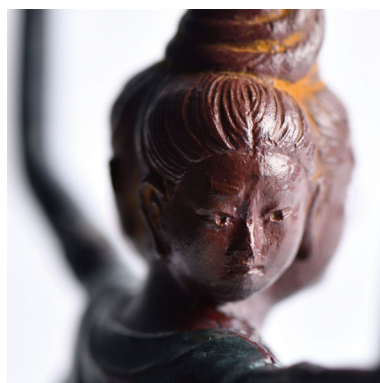
向かって右面

感情を抑え哀愁を帯びているかのような表情にみえる。

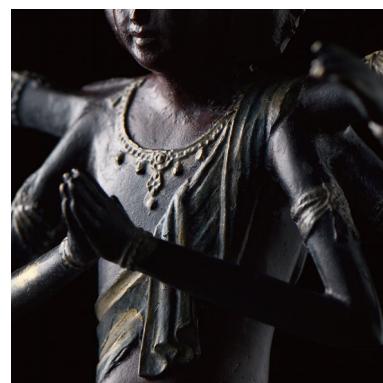


向かって左面

目じりを上げ怒りを露わにしているようにみえる。



装飾品の起伏まで細密に表現



脇面 初々しい少年のような阿修羅像の三面は、光や角度、その時の心持ちによっても異なった表情をみせる。本像は乾漆像である阿修羅をロストワックス技法を用い、金属鑄造で細部まで表現し、高岡銅器で受け継がれる高岡銅器伝統着色技法で仕上げている。ブロンズ製で手に取り重さを感じながら安心して細部を鑑賞できる。

瓔珞〈ようらく〉 花卉と滴形の垂飾をあしらった首元の装飾。

臂釧〈ひせん〉 上腕部につけられた環状の装身具。

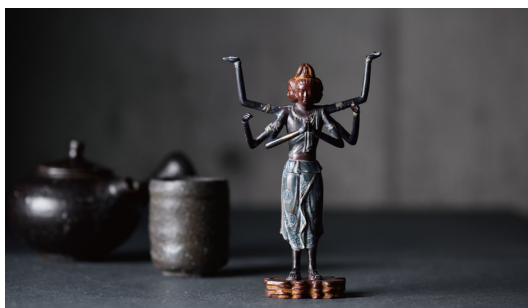
■寸法図・背面

単位：mm



■仕様一覧

- 商品名：銀雅堂 阿修羅像
- 商品番号：butsuzou-021-SA
- JAN：4560399736776
- 材質：ブロンズ ロストワックス製法
- 表面仕上げ：彩色仕上げ 高岡銅器伝統着色技法
- サイズ：W95×D45×H152mm
- 重量：約 385g 化粧箱入り
- 原型製作：郡 順治 こおりじゅんじ
- 価格：¥52,000 (税込み ¥57,200) Made in Japan



銀 雅 堂
G I N G A D O



企画 製造 販売

株式会社 ナガエ アート事業部

〒933-0319 富山県高岡市荒屋敷278

TEL.0766-31-2797 FAX.0766-31-6777

<https://nagae.co.jp/>



資料 No. CA046-02 【25/10】